

금속 베어링 전문 제조업체

대동금속 METAL BEARING

고객의 요구사항이 우리의 기본적인 가치임을 알고, 우리는 그들과 하나의 주체가 되기 위해 많은 노력을 하고 있습니다.



인사말

고객에게 더 가까이 가겠습니다.

“고객에게 가까이”가 우리의 슬로건입니다. 그러나 저희 대동금속 전 직원들은 상대자(I & YOU: 당신과 나)로서가 아닌 대동금속과 하나 된 우리(We)의 절대적인 구성요소로 여기어 고객의 요구사항이 우리의 본질적인 가치임을 알고, 고객과 하나의 주체가 되기 위해 많은 노력을 하고 있습니다.

1. 대동금속은 고객과 하나 된 “실시간 조직(REAL-TIME ORGANIZATION)의 구축”이라는 과제로 고객과 협력하여 고객의 요구를 최대 가치로 삼는데 조금도 주저함이 없을 것입니다.
2. 대동금속은 변화의 촉매제로서 ‘초단기적 사이클’로 진행되는 전략적 사고와 행동의 기술을 최대한 활용할 것입니다.
3. 대동금속은 온라인과 오프라인 어느 곳에서든 고객과 하나 된 네트워크의 고유한 가치를 내, 외적 응용 및 활용하기 위하여 최선을 다할 것입니다.

대동금속은 성공적인 비즈니스 모델을 구현하기 위해 최첨단 전략을 구상하고 실행하는 허브로서 고객들의 마음속에 자리 잡고 있습니다.

감사합니다.

Chief Executive Officer

Mosae Park
박모세

CONTENTS

☞ 인사말	02
☞ 회사 개요	04
☞ 회사 연혁	06
☞ 비전과 미션	08
☞ 발전소용 베어링	10
· 원자력 발전소용 베어링	
· 화력 발전소용 베어링	
· 수력 발전소용 베어링	
· 가스터빈 베어링	
☞ 선박 엔진용 베어링	14
· 선박 엔진	
· 추진축 관련 베어링	
· 터보 차저 베어링	
☞ 산업 플랜트용 베어링	16
· 펌프, 팬, 모터 베어링	
· 산업플랜트	
· 초고속 특수형 베어링	
☞ 당사 제품	17
· 밸브 및 부속품	
☞ 특허 및 인증서	18
☞ 화학 성분	19

금속 베어링 전문 제조업체

발전소 및 선박 구동 시스템용

회사 개요

경쟁력을 위한 품질 구축

국내 발전소와 대형 선박 운영은 해외 공급에 크게 의존했습니다. 1970년대에는 높은 유지비와 공급 지연으로 인한 재고 비용 증가 등 많은 문제가 있었습니다. 이에 앞서 주요 부품의 국산화가 시급했습니다. 나아가 이러한 부품들이 개발된다면 향후 세계 시장과 국내 주요 시장 모두에 진출할 수 있을 것이라는 믿음으로 설립되었습니다.

QR Code를 스캔해주세요.

메시지 보내기



정확한 배송

우리는 고객이 요구하는 납품 및 품질이 일관될 것임을 보장합니다.



경쟁력 있는 지그

지속적인 경쟁력을 위해 우리는 한국에서 가장 많은 생산 틀을 보유하고 있습니다.



풍부한 실무 경험

우리는 한국에서 가장 오래 운영되는 회사로서 다양한 제품을 생산하는 노하우를 가지고 있습니다.

회사 연혁

대동금속 연혁

QR Code를 스캔해주세요.
웹사이트 바로가기



에너지 생산 및 물류 운송 분야에서의 역량 확보를 통해 확장과 장기 생존 가능성이라는 목표를 달성하는 것이 우리의 희망입니다. 우리는 신뢰할 수 있고 지속 가능한 회사를 만들기 위해 많은 노력을 기울였습니다.

고객에게 가까이 다가가는 대동금속



300개 이상의 제품이 납품되었습니다.

믿고 맡길 수 있는 제품을 만드는 사업은 물론, 직원들이 높은 수준의 전문 지식과 행복한 자아실현을 동시에 실현할 수 있는 사업을 만들고 싶습니다.





비전과 미션

대동금속이 함께 합니다.

우리는 고객의 복잡한 요구사항을 빠르게 파악하고 적용하여 최상의 품질로 제품을 제작합니다.

응용 프로그램 및 베어링 지식의 복잡성은 적절한 베어링을 식별하고 출처를 파악하는 능력에 상당한 영향을 미칩니다. 복잡한 애플리케이션을 사용하고 관련 지식이 거의 없는 고객의 경우 올바른 선택을 하는 것이 어려울 수 있습니다. 그럼에도 불구하고, 대동금속은 도움을 줄 수 있습니다. 당사의 전문가들은 각 고객이 자신의 애플리케이션에 최적인 베어링을 얻을 수 있도록 최선을 다하고 있습니다.

QR Code를
스캔해주세요.

우리에게 고객님의
의견을 말해주세요.



고객 니즈의 이해

가격 옵션 및 공급 일정을 포함한 베어링의 필요성 파악하고 고객의 어려움을 해결할 수 있는 제품을 설계하기 위해 고객의 요구를 파악해야 합니다. 또한 소비자의 요구에 맞게 내부 팀을 조정하는 것이 시장에서 브랜드를 현명하게 포지셔닝하는 가장 좋은 방법입니다.



신중하게 결정된 솔루션

어떤 베어링이 설정된 요구 사항과 제약 조건을 가장 잘 충족하는지 결정합니다. 문제 해결 기법이라고도 하는 문제에 대한 접근법은 문제에 대한 가장 효과적인 해결책을 찾기 위해 문제에 대한 명백한 답을 넘어서는 것을 보는 데 도움이 될 수 있는 방법입니다.



판매와 제조를 동시에

기업은 서로 구별되고 자주 경쟁하는 두 가지 우선순위 사이에서 균형을 유지해야 하기 때문에 판매와 제조가 동시에 작업 처리에 영향을 미칠 수 있습니다. 이러한 우선순위에는 효율적이고 효과적인 방법으로 상품을 생산하는 동시에 고객의 요구를 충족시키고 판매를 하는 것이 포함됩니다.

제품

원자력 발전소용 베어링

우리는 국내 원전 도입 첫 모델인 600MW부터 한국형 표준모델인 OPR1000, 최신 모델인 APR1400을 비롯해 발전기 금속 베어링까지 다양한 터빈 생산 및 수리 경험과 노하우를 보유하고 있습니다. 우리는 연계된 산업의 모든 제품에 대한 소비자의 요청에 적극적으로 대응합니다.



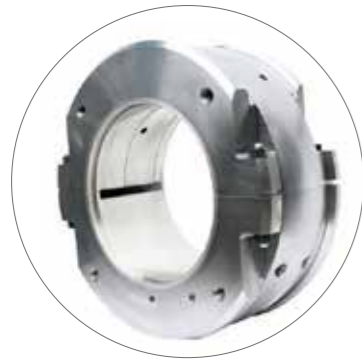
Turbine Bearing Ass'y



Liner Bearing



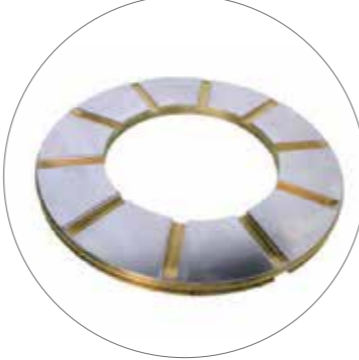
Thrust Casing



Bearing Casing



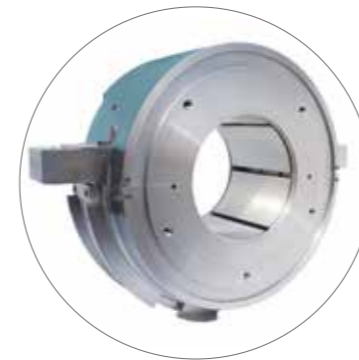
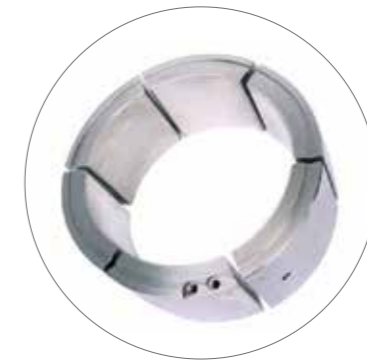
Bearing Ring



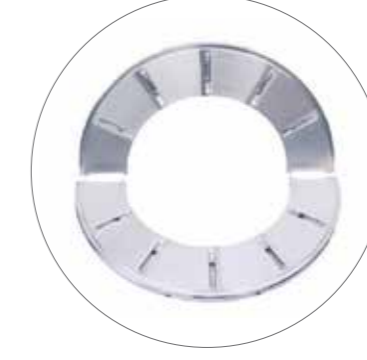
Taper land Thrust Plate

화력 발전소용 베어링

3600RPM 이하로 작동하는 고압 터빈용 Tilting pad type과 중저압용에 자주 사용되는 Elliptical Type Pressure Bearing 그리고 축 방향 하중을 흡수하여 지탱하는 Thrust Bearing과 슈퍼 임계압력용의 고효율 발전소 등에 적용되는 여러 베어링 등에서도 많은 노하우를 보유하고 있으며 고객의 요구에 능동적으로 대응할 수 있습니다.

Turbine Tilting Pad Bearing
(T1 ~ T2, 3, 4)
For High Pressure

Tilting Pad

Elliptical Type Bearing
For Low Pressure

Taper Land Pad Bearing



제품

수력 발전소용 베어링

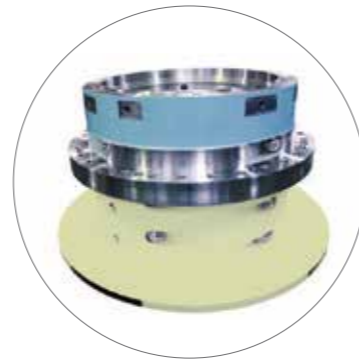
수력의 특성상 고 하중 및 저속의 극한 상황에서도 안정적인 운전 효율을 유지하여야 하는 특성을 가지고 있으므로 베어링은 기본적으로 대형으로 제작되며 Back metal과 white metal간 높은 Bonding력이 요구되는 분야입니다.



Upper Side thrust &
Pad Bearing Housing A'ssy



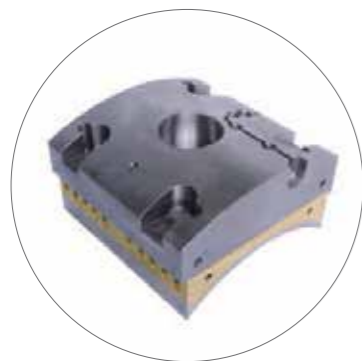
Guide and
Thrust Bearing



Turbine Bearing

가스터빈용 베어링

특히 최근 신규 발전소의 큰 비중을 차지하고 있는 gas turbine 발전소의 특성상 이에 사용되는 베어링은 고온 고압을 견뎌야 하는 만큼 높은 신뢰성이 요구되는 제품으로 고정밀 및 높은 온도대에서도 안정적인 운전 효율 특성이 요구되는 고부가가치 베어링입니다.



Turbine Bearing
Segment



Segment with
Housing



Bearing Ass'y



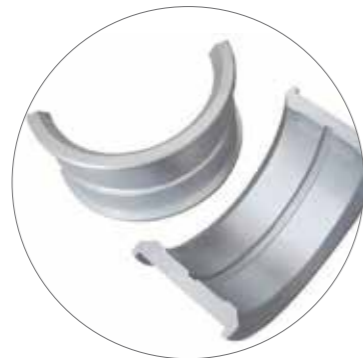
에너지 생산 및 물류 분야의 역량 확보를 통해 확장과 장기 생존 가능성이라는 우리의 목표를 달성하는 것이 우리의 희망입니다. 신뢰할 수 있고 오래갈 수 있는 회사, 고객이 우리를 신뢰할 수 있도록 상품을 제조하는 회사, 임직원 모두가 높은 전문적인 지식을 가지고 있으며, 우리 회사가 자신의 잠재력을 실현하고 행복하게 할 수 있는 곳이 되도록 노력하고 있습니다.

**우리는 발전소용과 선박 구동
금속 베어링을 만듭니다.
우리는 품질과 지속성을
약속합니다.**

제품

선박엔진

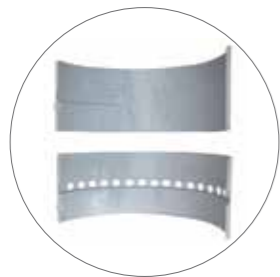
선박 엔진용 메탈 베어링을 생산 해온 지 30여 년, 축적된 더욱 완벽한 기술과 노하우 그리고 우수한 인재, 최고의 품질과 서비스로 내구성과 고장률을 특히 개선하였으며 다양한 엔진에 부응하는 ZIG 등을 보유함으로써 고객이 요구하는 제품에 대하여 Best Price, Best Delivery, Best Service로써 고객을 만족시켜 드릴 것을 약속합니다.



Main Bearing



Main Bearing



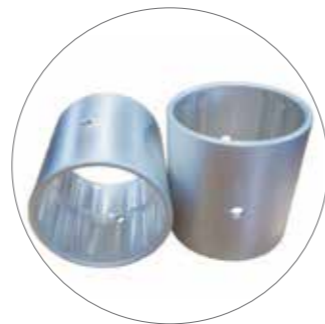
Crank Shaft Bearing



Con Rod



Crank Pin Bush



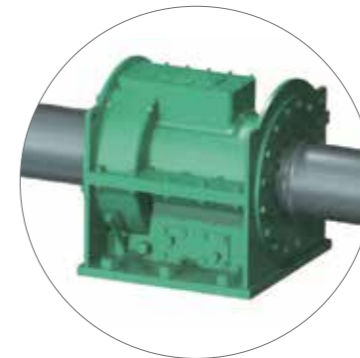
Main Bush

추진축 관련 베어링

선박의 축계인 Stern tube 및 중간축 베어링은 엔진에서 만들어진 회전 동력을 프로펠러 에 전달하는 역할을 하는 이유로 저속이면서 다양한 하중변화를 극복해야 하는 운전 특성을 가지므로 높은 신뢰도를 요하는 제품으로 당사의 오랜 제작 경험을 바탕으로 어떠한 함정의 제품이라도 대응 가능합니다.



Stern Tube



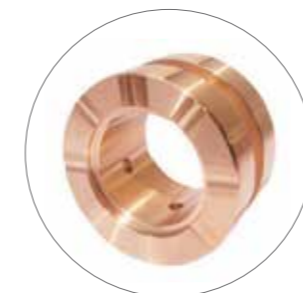
Inter Mediator Bearing



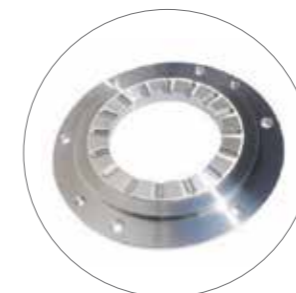
Pedestal Bearing

터보 차저 베어링

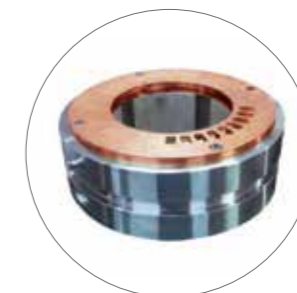
터보 차저 베어링은 높은 회전속도의 journal을 지지해야 하므로 고정밀도의 제작 기술이 요구되며 당사의 M.C.T 및 CNC Lathe 등의 정밀 기계에서 가공 생산되고 있습니다.



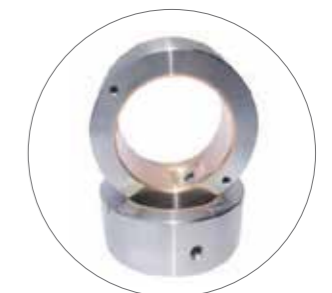
Bushing



Land Thrust



Seal Cover Tilting Pad



H.P Journal

펌프, 팬, 모터 베어링



Spherical Seat shell B'rg
Use on motor, fans, water turbines and pumps.



Special Pump Bearing
Use on high speed and high load oil pumps.



Fan Bearing
It bearing will be actively responding to various loading

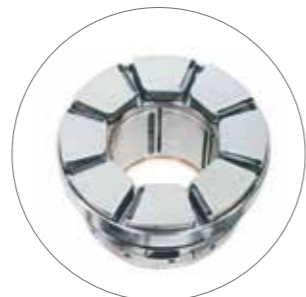


Labrinth seal
To help prevent the leakage of the oil lubricating the bearing

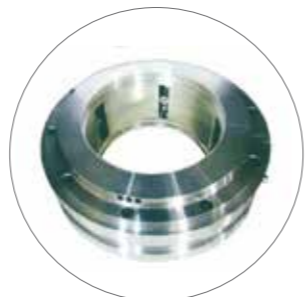
산업플랜트



Seal Tilting Pad Journal Bearing



Tilting Pad Thrust Bearing



Turbine Tilting Pad Bearing

초고속 특수형 베어링



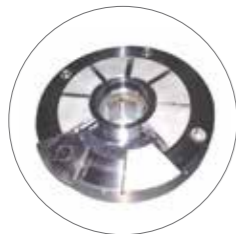
Tilting Pad Flexure Bearing



Tilting Pad Journal Bearing



Flexure Pivot Type Tilting Pad Bearing



Self Alignment Tilting Pad Thrust Bearing



Journal Bearing



Copper Base Journal Bearing



제품

밸브 및 부속품



Steam Drain & Control Valve



Steam Drain & Control Valve



Steam Control Valve



Steam Control Valve



Steam Control Valve



Valve Stem & DISC



Valve Stem & DISC



Temp. Control Valve



Temp. Control Valve

특허 및 인증서

5가지 화력



Metal Bearing

Sleeve Bearing

한전KPS(주) 협력업체등록증 원자력분야

한국수력원자력
유자격공급자 등록증

특허



내마모, 고경도를 위한
보론질화 처리법 및 이를 이용한 처리물

브러시 시일 제조를 위한 지그

상표등록증

철강재 및 고합금강의 보론질화 처리법
및 이를 이용한 처리물

그 외



펌프(축류)

펌프(사류)

Thrust, Journal

Below Globe Valve
Cast 2500

Below Globe Valve
Forged 2500

Below Globe Valve
Cast 2500

Below Globe Valve
Forged 2500

Gear Coupling
(Chain Type)



한전KPS(주) 협력업체등록증 화력분야

ISO

동서발전개발선정제품등록인증서

벤처기업확인서

생기원 파트너기업
지정서

화학 성분

WHITE METAL

KIND	SIGN	APPLY	CHEMICAL COMPOSITION (%)												
			Sn	Sb	Cu	Pb	Zn	As	IMPURITIES						
									Pb	Fe	Zn	Al	Bi	As	Cu
WHITE METAL 1	WJ 1	High Speed Heavy Weight	remain	5.0~7.0	3.0~5.0	-	-	-	0.50 MAX	0.08 MAX	0.01 MAX	0.01 MAX	0.08 MAX	0.10 MAX	-
WHITE METAL 2	WJ 2		remain	8.0~10.0	5.0~6.0	-	-	-	0.50 MAX	0.08 MAX	0.01 MAX	0.01 MAX	0.08 MAX	0.10 MAX	-
WHITE METAL 2B	WJ 2B		remain	7.5~9.5	7.5~8.5	-	-	-	0.50 MAX	0.08 MAX	0.01 MAX	0.01 MAX	0.08 MAX	0.10 MAX	-
WHITE METAL 3	WJ 3	High Speed Medium Weight	remain	11.0~12.0	4.0~5.0	3.0 MAX	-	-	-	0.10 MAX	0.01 MAX	0.01 MAX	0.08 MAX	0.10 MAX	-
WHITE METAL 4	WJ 4	Medium Speed Medium Weight	remain	11.0~13.0	3.0~5.0	13.0~15.0	-	-	-	0.10 MAX	0.01 MAX	0.01 MAX	0.08 MAX	0.10 MAX	-
WHITE METAL 5	WJ 5		remain	-	2.0~3.0	-	28.0~29.0	-	-	0.10 MAX	-	0.01 MAX	-	-	-
WHITE METAL 6	WJ 6	High Speed Light Weight	44.0~46.0	11.0~13.0	1.0~3.0	remain	-	-	-	0.10 MAX	0.05 MAX	0.01 MAX	-	0.20 MAX	-
WHITE METAL 7	WJ 7	Medium Speed Medium Weight	11.0~13.0	13.0~15.0	1.0 MAX	remain	-	-	-	0.10 MAX	0.05 MAX	0.01 MAX	-	0.20 MAX	-
WHITE METAL 8	WJ 8		6.0~8.0	16.0~18.0	1.0 MAX	remain	-	-	-	0.10 MAX	0.05 MAX	0.01 MAX	-	0.20 MAX	-
WHITE METAL 9	WJ 9	Medium Speed Light	5.0~7.0	9.0~11.0	-	remain	-	-	-	0.10 MAX	0.05 MAX	0.01 MAX	-	0.20 MAX	0.30 MAX
WHITE METAL 10	WJ 10		0.8~1.2	14.0~15.5	0.1~0.5	remain	-	0.75~1.25	-	0.10 MAX	0.05 MAX	0.01 MAX	-	-	-

(JIS H5401)

FOR HIGH SPEED & HEAVY WEIGHT (WHITE METAL)

KIND	Sn%	Sb%	Cu%	Pb%	Ni%	Cd%	Ni x As + Cd	Brinell 10/250/30	Cast Temp(°C)
HM 07	88.0 MAX	7.4~7.8	2.8~3.2	0.10 MAX	0.15~0.25	0.80~1.1	-	27~33	390°C
HM 02	82.0~84.0	10.0~11.0	4.5~5.5	1.50 MAX	0.25 MAX	-	-	25~32	400°C
HOYT NO 11R	Min	87.0	7.5	3.0	0.2	1.0	-	31	388°C
	Max	89.0	-	-	1.0	-	-	32	400°C

LEADED COPPER ALLOY CASTING FOR BEARING (KELMET METAL)

KIND	SIGN	CHEMICAL COMPOSITION (%)						HARDNESS TEST	APPLY
		Pb	Ni or Ag	Fe	Sn	Other	Cu		
Leaded Copper Alloy Casting for Bearing 1	KJ 1	38~42	2.0 MAX	0.80 MAX	1.0 MAX	1.0 MAX	remain	30 MAX	For high Speed Heavy Weight Purpose
Leaded Copper Alloy Casting for Bearing 2	KJ 2	33~37	2.0 MAX	0.80 MAX	1.0 MAX	1.0 MAX	remain	35 MAX	
Leaded Copper Alloy Casting for Bearing 3	KJ 3	28~32	2.0 MAX	0.80 MAX	1.0 MAX	1.0 MAX	remain	40 MAX	
Leaded Copper Alloy Casting for Bearing 4	KJ 4	23~27	2.0 MAX	0.80 MAX	1.0 MAX	1.0 MAX	remain	45 MAX	

(JIS H5403)

LEADED BRONZE ALLOY CASTING

KIND	SIGN	CHEMICAL COMPOSITION (%)						IMPURITIES		
		Cu	Sn	Pb	Zn	Ni	Zn	Fe	etc	
Leaded Bronze Alloy Casting 1	LBC 1	remain	3.0~5.0	3.0~5.0	4.0 MAX	1.0 MAX	-	0.3 MAX	0.1 MAX	
Leaded Bronze Alloy Casting 2	LBC 2	remain	9.0~11.0	4.0~6.0	-	1.0 MAX	1.0 MAX	0.3 MAX	1.0 MAX	
Leaded Bronze Alloy Casting 3	LBC 3	remain	9.0~11.0	9.0~11.0	-	1.0 MAX	1.0 MAX	0.3 MAX	1.0 MAX	
Leaded Bronze Alloy Casting 4	LBC 4	remain	7.0~9.0	14.0~16.0	-	1.0 MAX	1.0 MAX	0.3 MAX	1.0 MAX	
Leaded Bronze Alloy Casting 5	LBC 5	remain	6.0~8.0	16.0~22.0	-	1.0 MAX	1.0 MAX	0.3 MAX	1.0 MAX	
Leaded Bronze Alloy Casting 6	LBC 6	remain	3.0~4.0	22.0~26.0	-	1.0 MAX	1.0 MAX	0.3 MAX	1.0 MAX	

(JIS H5115)

BRONZE ALLOY CASTING

KIND	SIGN	CHEMICAL COMPOSITION (%)				
		Cu	Sn	Zn	Pb	IMPURITIES
Bronze Alloy Casting 1	BC 1	79.0~83.0	2.0~4.0	8.0~12.0	3.0~7.0	2.0 MAX
Bronze Alloy Casting 2	BC 2	86.0~90.0	7.0~9.0	3.0~5.0	1.0 MAX	1.0 MAX
Bronze Alloy Casting 3	BC 3	86.5~89.5	9.0~11.0	1.0~3.0	1.0 MAX	1.0 MAX
Bronze Alloy Casting 4	BC 4	81.0~87.0	4.0~6.0	4.0~7.0	3.0~6.0	2.0 MAX
Bronze Alloy Casting 5	BC 6	86.0~90.0	5.0~7.0	3.0~5.0	1.0~3.0	1.5 MAX

(JIS H5111)

- ✓ POWER PLANT BEARING
- ✓ MARINE ENGINE BEARING
- ✓ POWER PLANT PART & ACCESSORY
- ✓ LOCOMOTIVE SPARE PART
- ✓ SPECIAL TILTING PAD BEARING
- ✓ EACH TYPE VALVE STEMS



QR 코드를 스캔해주세요.

대동금속
웹사이트 바로가기

metalbearing.co.kr



DAEDONG METAL IND, CO.

대동금속

부산광역시 영도구 남항서로 34

Phone : 051) 417.2210

Fax : 051) 417.2213

Email : DDMETAL55@naver.com

Web : metalbearing.co.kr